

ARMÁRIO MURAL 10'' FOR-MINI LAN

25

ANOS
GARANTIA



LAN
FOR LAN

ARMÁRIO MURAL 10'' FOR-MINI LAN

DESCRIÇÃO

Estes armários murais são aplicados em pequenas instalações domésticas ou em pequenos escritórios. Dada a sua concepção, onde o aproveitamento de espaço é total, permite a ligação de 12 postos de trabalho (no entanto poderá como opcional ser incorporado um 2º painel de ligação duplicando os pontos de conexão para 24).

ESPECIFICAÇÕES

- Material: aço laminado a frio SPCC (grande qualidade)
- Estrutura reforçada com chapa de aço de 1,2 mm
- Carga estática: até 20 kgs
- Estrutura aparafusada
- Perfis de 10'' (espessura de 2mm), com numeração e reguláveis em profundidade

CARACTERÍSTICAS PORTA

- Fechadura com chave (1 ponto)
- Abertura da porta a 180º
- Possibilidade de alterar a direcção de abertura da porta
- Vidro temperado com 5mm

CARACTERÍSTICAS PAINÉIS LATERAIS

- Material: chapa (espessura de 1mm)

AÇO
SPCC

20
KG

RAL
9005

IP30

IK09



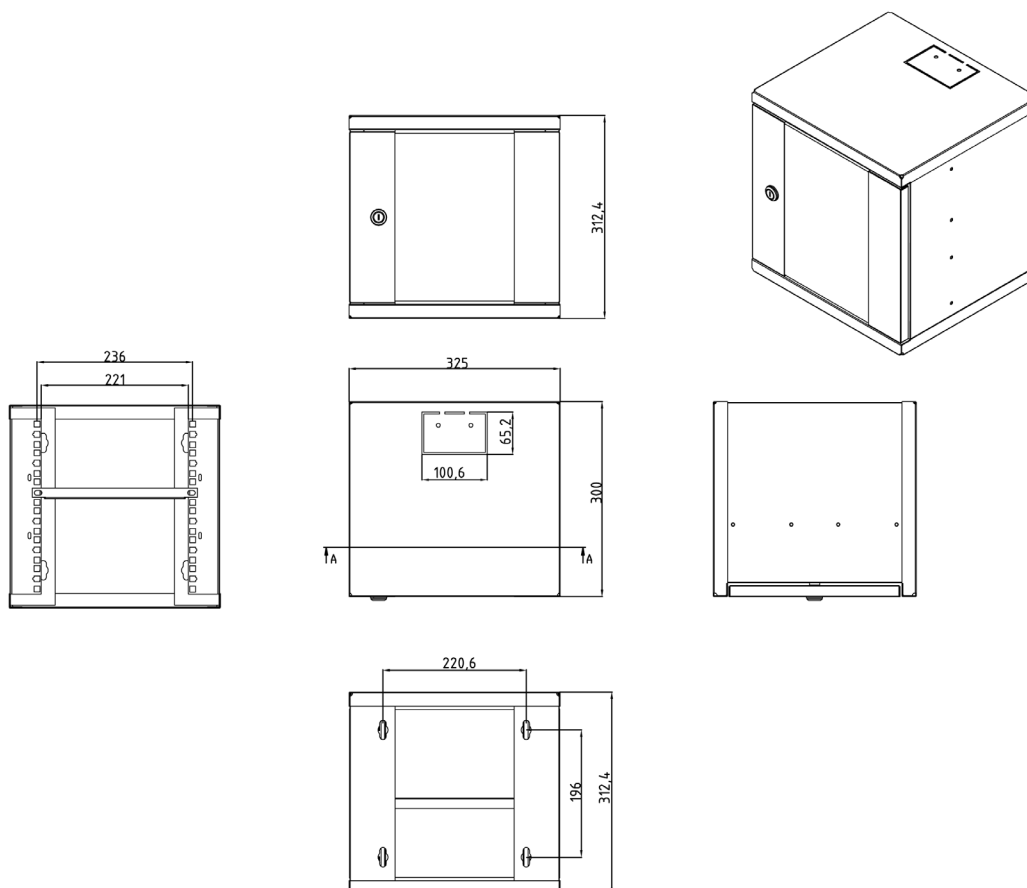
RoHS

ARMÁRIO MURAL 10'' FOR-MINI LAN

INCLUI

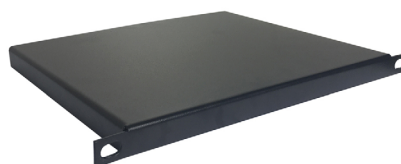
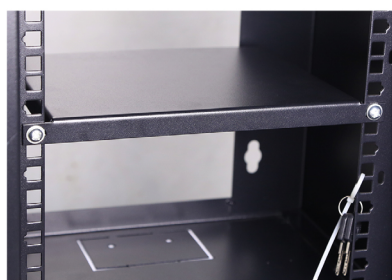
Armário	1
Entrada de cabos com (superior ou inferior)	1
Par de perfis 10''	1
Prateleira	1
Painel vazio para 12 conectores keystone (ref. 12120003)	1

DESENHO TÉCNICO



ARMÁRIO MURAL 10'' FOR-MINI LAN

DETALHES



DIMENSÃO

Altura (mm)	Largura (mm)	Prof. (mm)
312,4	325	300

GARANTIA

Garantia de 25 anos em instalações em que todo o material utilizado é 4LAN (armário, cabos, conectores, painéis, patch cords, ...)

REFERÊNCIAS

12120000 - MINI LAN 10''